

## 5.4

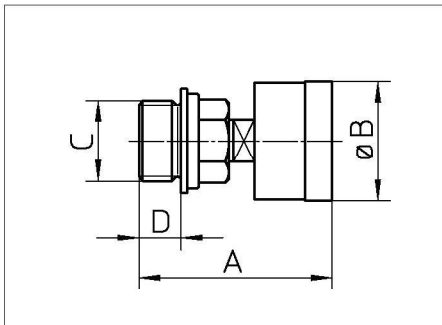
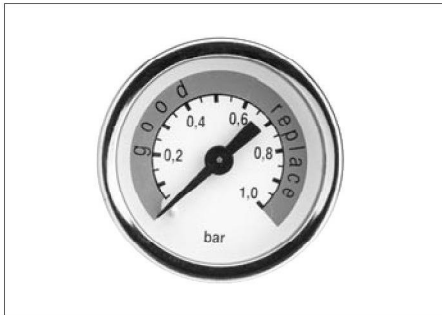
#### Filterwiderstandsmanometer Манометра фильтра Manomètre de colmatage des filtres

Filterwiderstandsmanometer ermöglichen eine ständige Kontrolle des Verschleißzustandes der Luftentölelemente in Drehschieber-Vakuumpumpen der Baureihe R 5.

Dazu muss die betreffende Vakuumpumpe kurzzeitig ungedrosselt laufen. Die Luftentölelemente müssen spätestens dann erneuert werden, wenn die Anzeige im roten Feld steht.

Манометр фильтра позволяет проверять степень загрязнения фильтров и показывает, когда фильтры должны быть заменены. Поэтому желательно использовать манометр фильтра для каждого вакуумного насоса R5, чтобы поддерживать правильные интервалы обслуживания и таким образом гарантировать длительный срок службы для вакуумных насосов.

Un indicateur de colmatage des filtres permet de vérifier facilement et efficacement le degré de saturation des filtres d'échappement. Il indique avec précision un remplacement nécessaire des filtres d'échappement. Il est donc recommandé d'utiliser un indicateur de colmatage des filtres sur toute pompe à vide R 5 afin de pouvoir respecter les périodicités de maintenance prescrites et garantir ainsi la longévité de la pompe à vide.



für Vakuumpumpe Для вакуумных насосов pour pompe à vide	Ø mm				Art. No
	A	B	C	D	
R 5 0010/0016 B R 5 0010/0016/0020 D R 5 0025 - 0100 E	65	40	G ¾	14	0946 000 100
R 5 0025 - 0100 B	67	40	G 1	14	0946 000 101
R 5 0160 - 1600 B	68	40	G 1 ½	12	0946 000 102
R 5 0160 - 0305 D	62	40	G 1	16	0946 504 734